



Wohnen im Ölper Turm

Präsentation

Übersichten & Wohnungsbeispiele

Stand: 12.2015



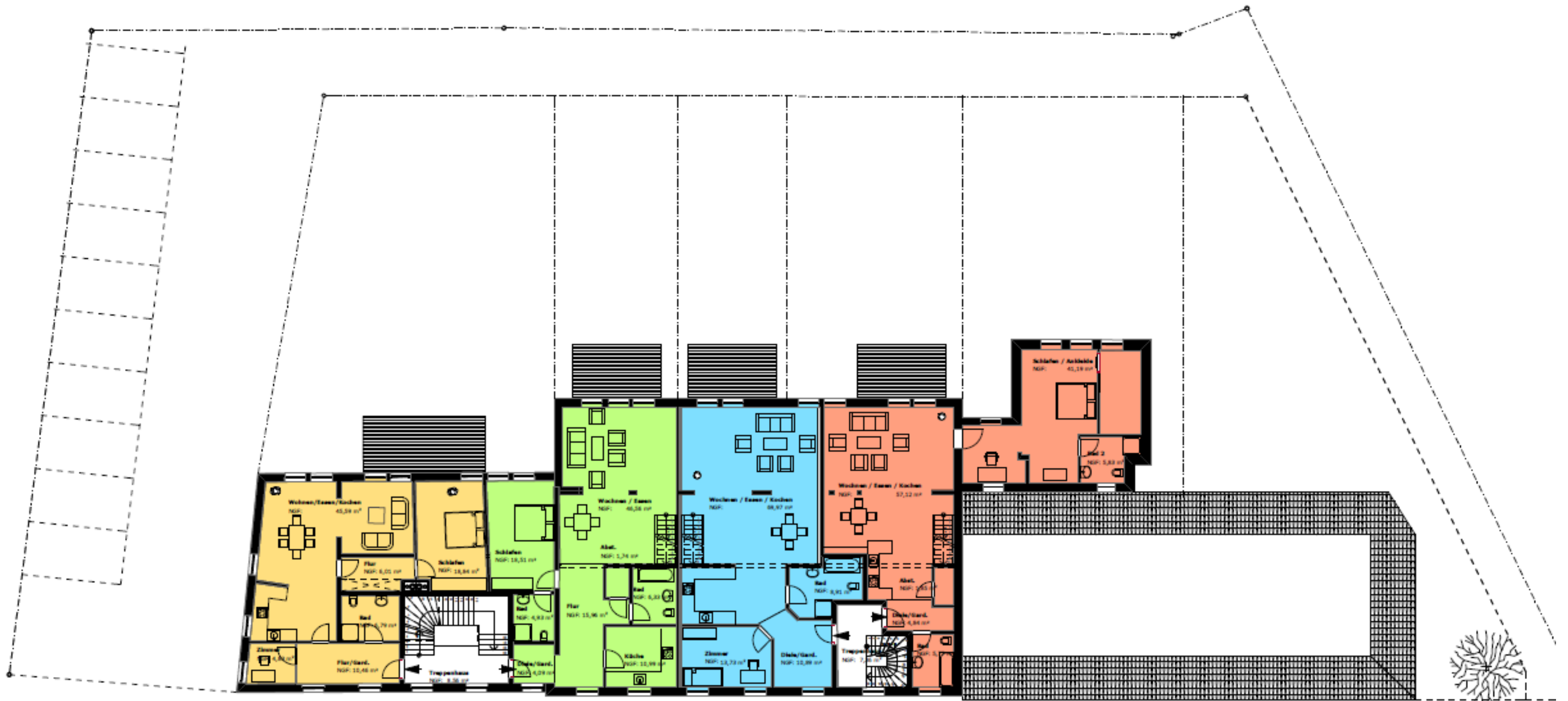
Wohnen im Ölper Turm

Übersichten

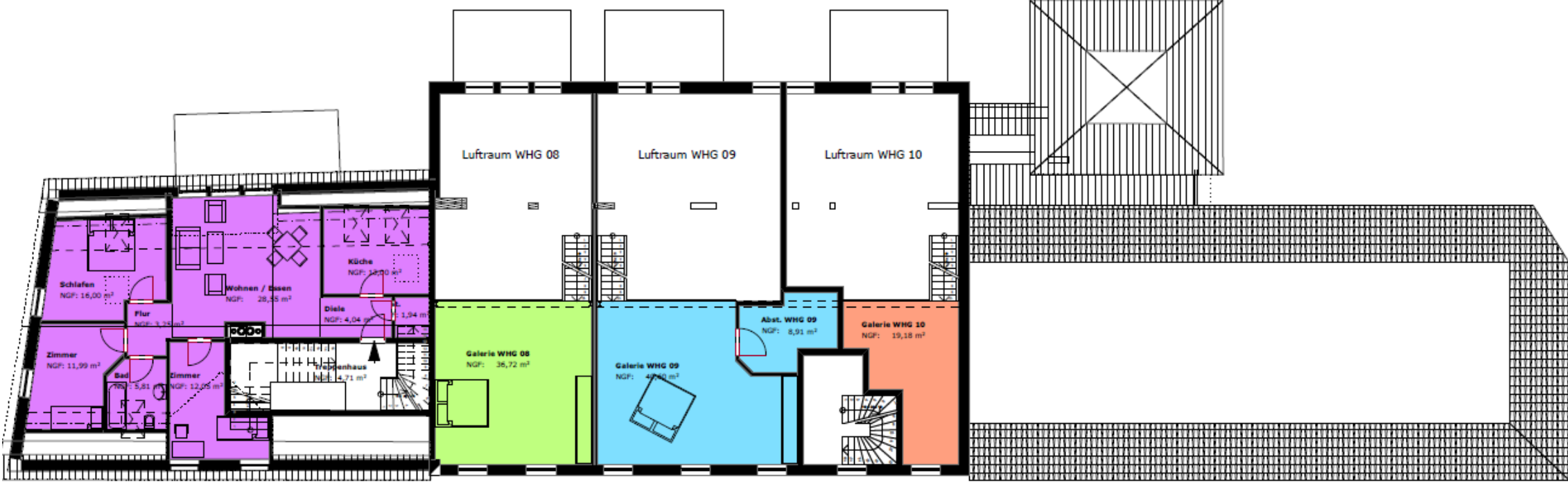
Aufteilung Erdgeschoß



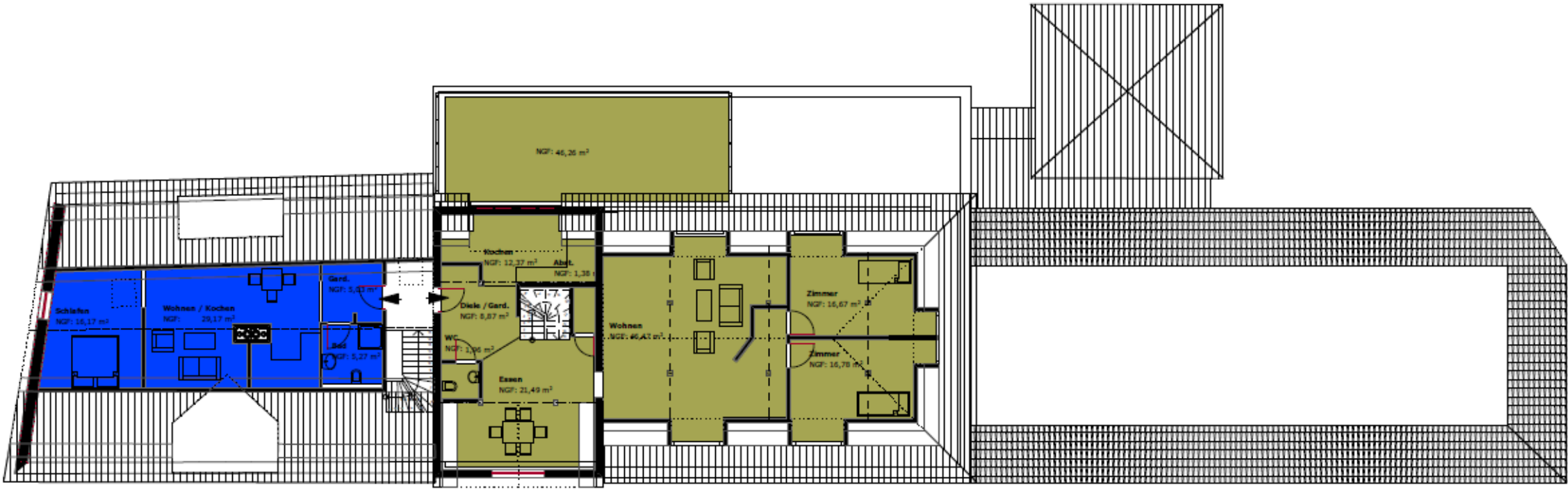
Aufteilung 1. Obergeschoß



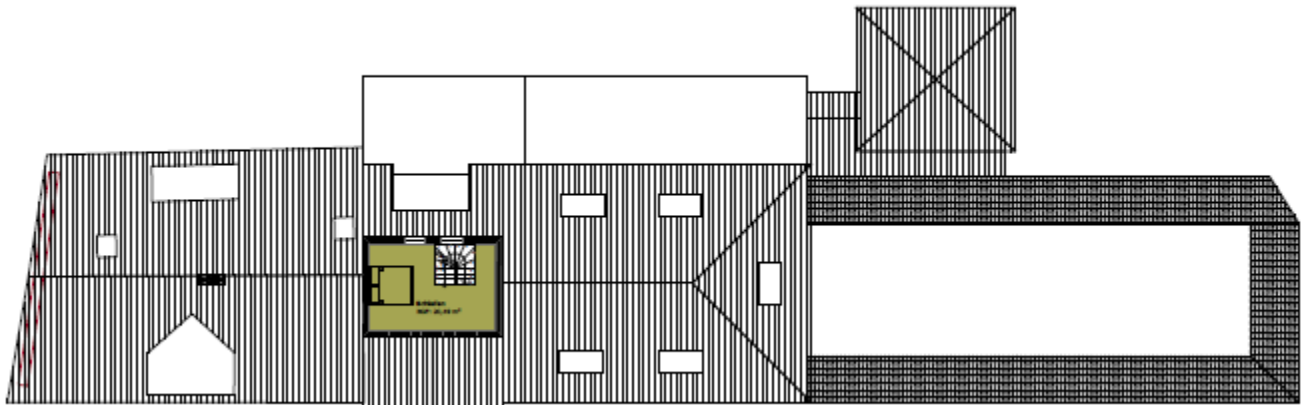
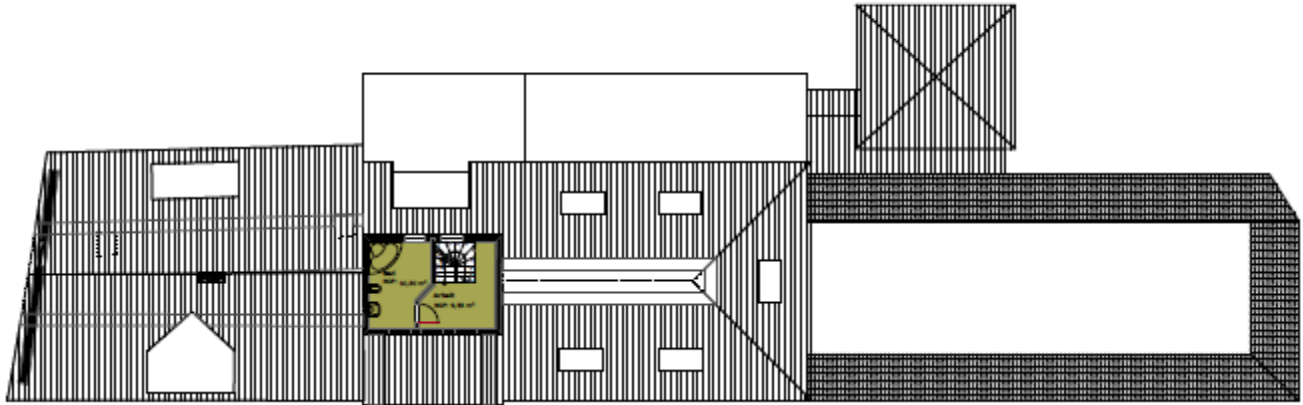
Aufteilung 2. Obergeschoß



Aufteilung 3. Obergeschoß



Aufteilung 4./5. Obergeschoß





Wohnen im Ölper Turm

Wohnungsbeispiele

Erdgeschoß, Whg. 2

Wohnflächen	130,59 m²
Wohnen, Essen, Kochen	67,20 m ²
Schlafen	16,93 m ²
Zimmer	15,24 m ²
Zimmer	9,05 m ²
Bad	7,19 m ²
WC	3,13 m ²
Diele	7,91 m ²

plus

Terrasse (3,94 m²)
Einstellplatz/ Carport

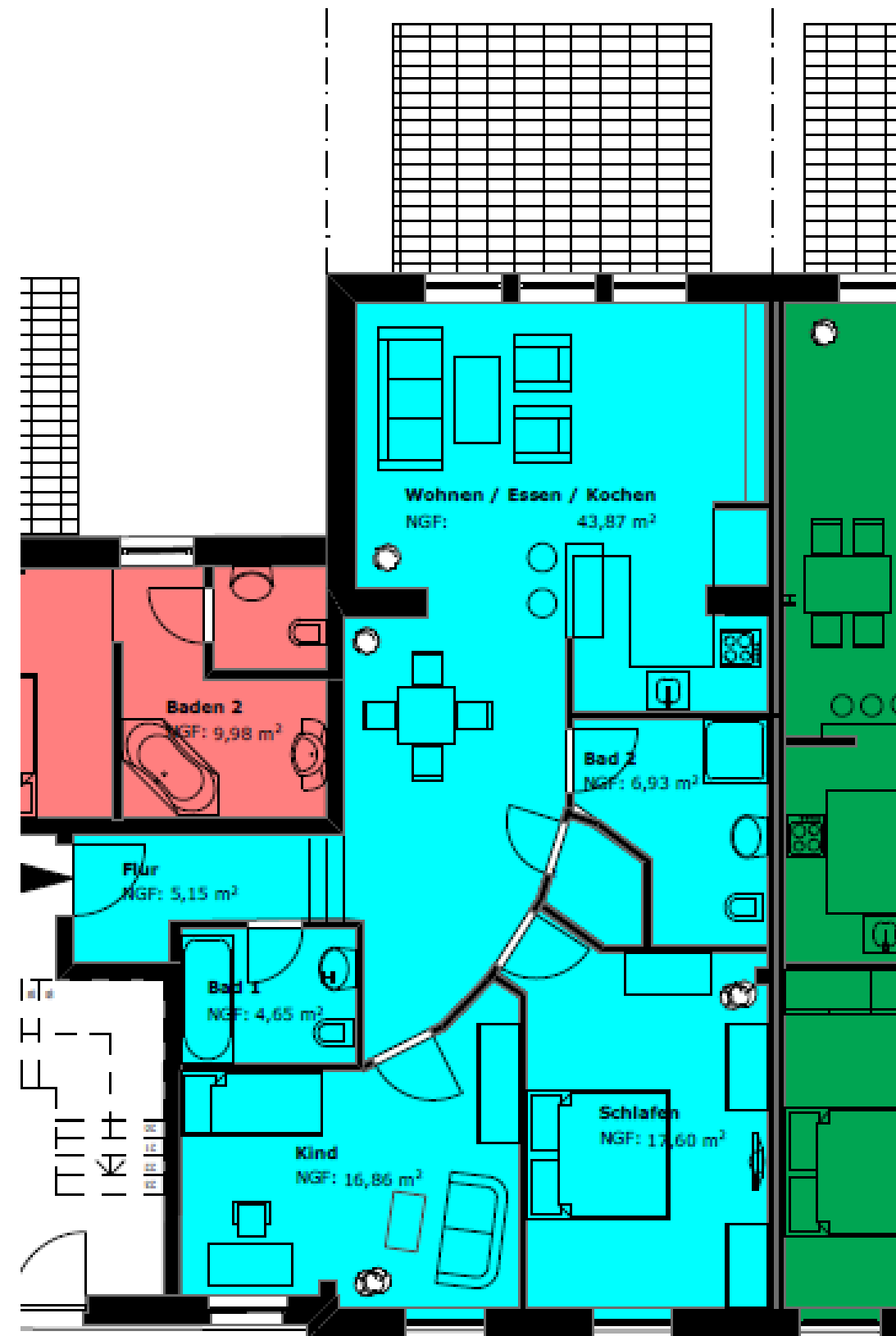


Erdgeschoß, Whg. 5

Wohnflächen	100,70 m²
Wohnen, Essen, Kochen	43,87 m ²
Schlafen	17,60 m ²
Zimmer (Kind)	16,86 m ²
Bad 1	4,65 m ²
Bad 2	6,93 m ²
Flur	1,70 m ²
Abstellraum	5,15 m ²

plus

Terrasse (3,94 m²)
Einstellplatz/ Carport



1. Obergeschoß, Whg. 9

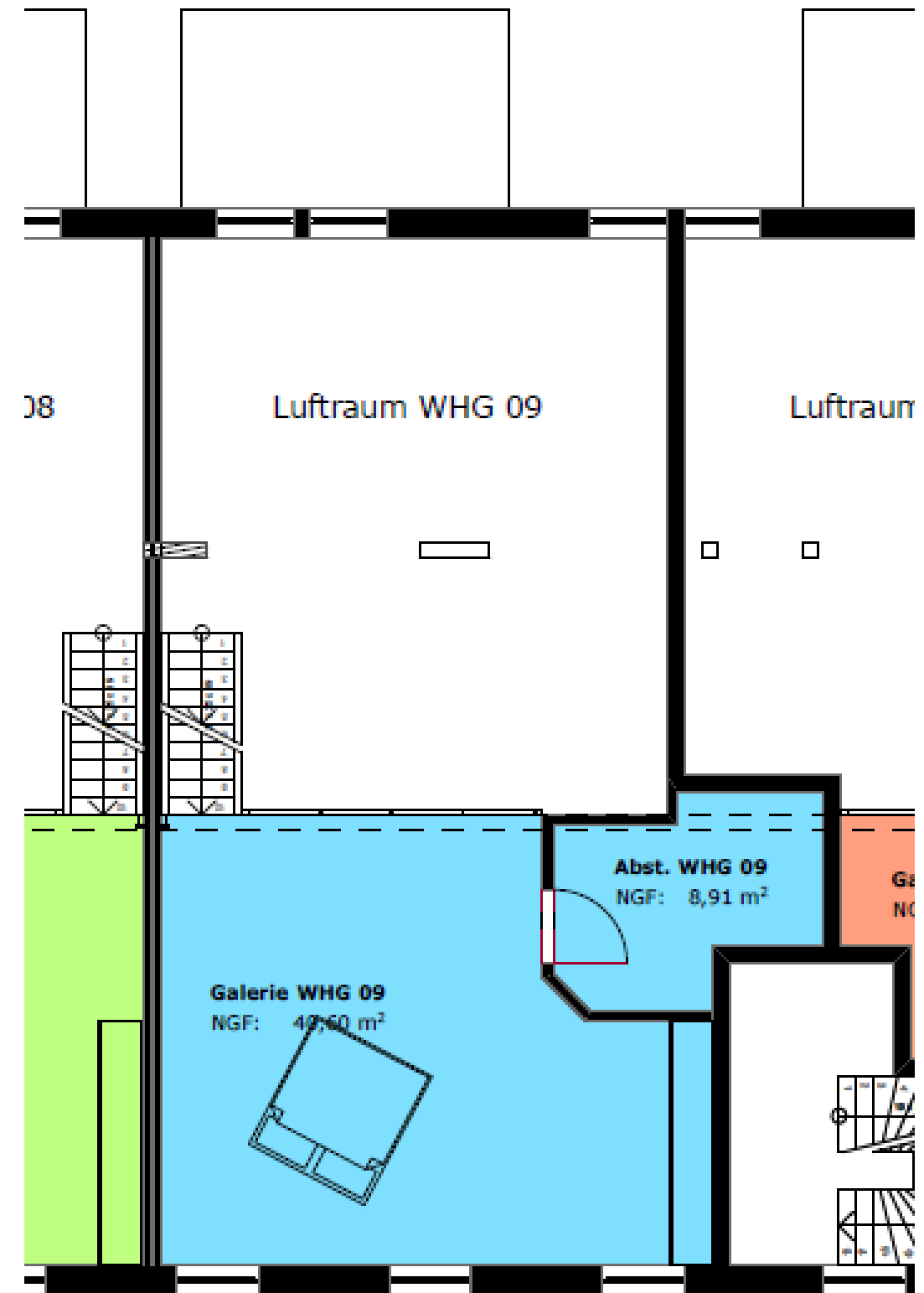
Wohnflächen	156,08 m²
Wohnen, Essen, Kochen	69,97
Schlafen (Galerie)	40,60
Zimmer	13,73
Bad	8,91
Diele	10,89
Abstellraum	8,91

plus

- Balkon (3,07 m²)
- Einstellplatz/ Carport
- Nutzung Keller



1. Obergeschoß, Whg. 9, Galerie



2. Obergeschoß, Whg. 11

Wohnflächen	99,70 m²
Wohnen, Essen	28,55 m ²
Küche	13,00 m ²
Schlafen	16,00 m ²
Zimmer	11,99 m ²
Zimmer	12,05 m ²
Bad	5,81 m ²
Flur, Diele	7,29 m ²
Abstellraum	1,94 m ²

plus

Balkon (3,07 m²)
Einstellplatz/ Carport
Nutzung Keller

